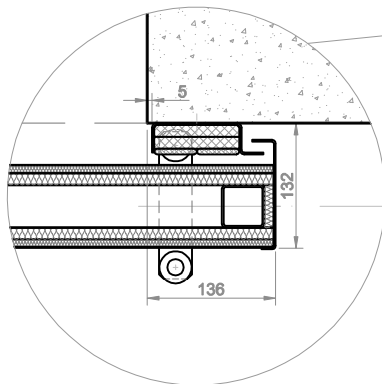
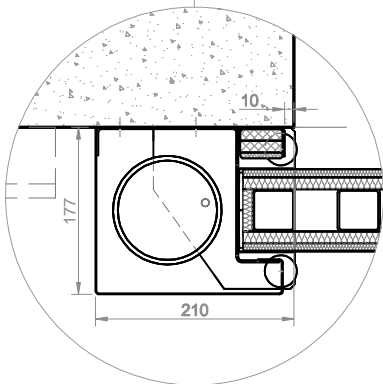
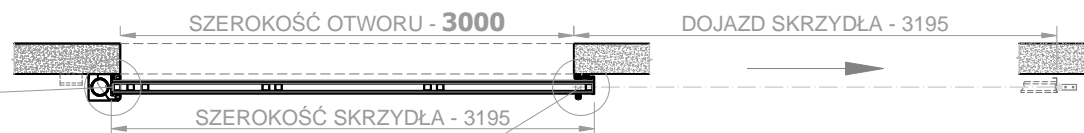
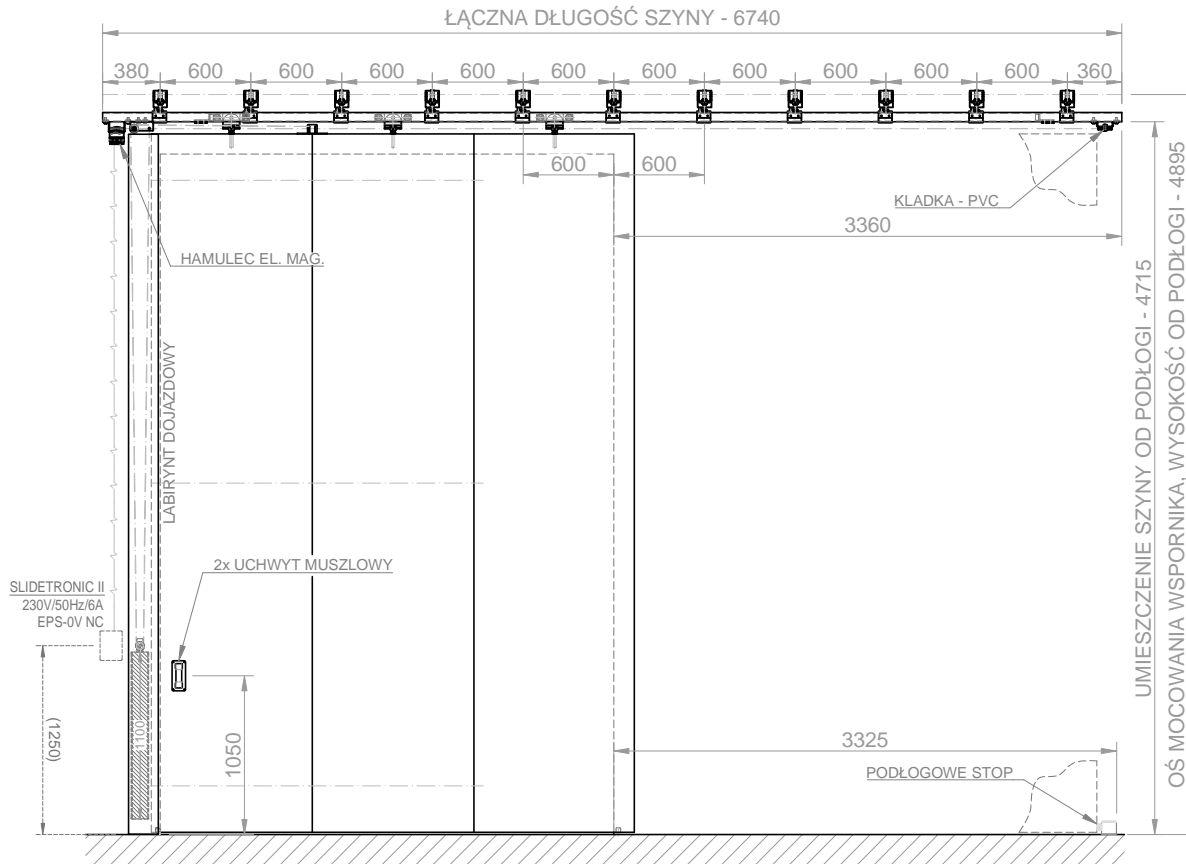


WYSOKOŚĆ CAŁKOWITA - 4925
 WYSOKOŚĆ SKRZYDŁA - 4620
 WYSOKOŚĆ OTWORU BUDOWLANEGO - 4500



RAL 9002 - minimalna grubość warstwy lakieru 25 µm
 Wykończenie powierzchni: lakierowana blacha

NUMER SERYJNY BRAMY		SGS / EI-C 120 DP1						
NUMER RYSUNKU	SZTUK	WAGA [kg]	MATERIAŁ PÓLFABRYKAT	SKALA	DATA	OPRACOWAL	KLASA PRECYZJI	RZUTOWANIE [ISO E]
	1	1230	---	1:50 1:8	20.8.2014	GTK	ISO 2768-mL	
PROJEKT							somati system 45-231 Opole, ul. Oleska 125 tel. 77 453 16 02	
NAZWA RYSUNKU	SGS 3,00 x 4,50 m prawa							