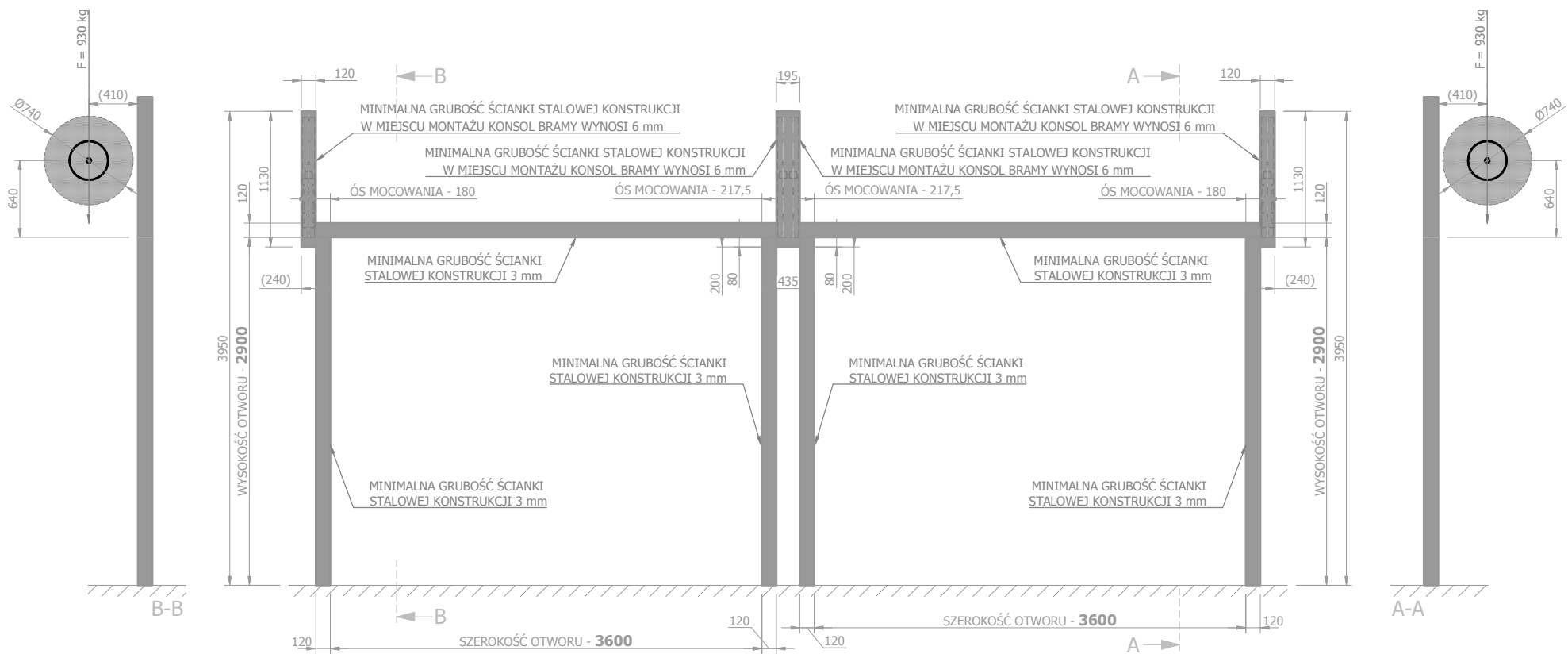


Wykończenie powierzchni: OCYNK

| | | | | | | | | |
|---------------------|--|-----------|----------------------|-------------|----------|-----------|------------------------|--|
| NUMER SERYJNY BRAMY | RGS-60-SI / EI-C 60 DP1 | | | | | | | |
| NUMER RYSUNKU | SZTUK | WAGA [kg] | MATERIAŁ PÓLFABRYKAT | SKALA | DATA | OPRACOWAL | KLASA PRECYZJI [ISO E] | RZUTOWANIE [ISO E] |
| | 2 | 2x 930 | --- | 1:45 1:5 | 2.7.2015 | ESA | ISO 2768-mL | |
| PROJEKT | | | | | | | | somati system <small>45-231 Opolo, ul. Oleśka 125 tel.: 77 453 16 02</small> |
| NAZWA RYSUNKU | RGS-60-SI 3,60 x 2,90 m (36 dB) | | | | | | | |



KONSTRUKCJA STALOWA MUSI BYĆ ZABEZPIECZONA DO WYMAGANEJ ODPORNOŚCI OGNIOWEJ.

KONSTRUKCJA STALOWA MUSI BYĆ ZAPROJEKTOWANA POD WZGLĘDEM STATYCZNYM ODPOWIEDNIO DO WAGI BRAMY 2x 930 KG.

| | | | | | | | | |
|---------------------|----------------------------|--------------------------------|----------------------|-------|----------|-----------|----------------|--------------------|
| NUMER SERYJNY BRAMY | | RGS-60-SI / EI-C 60 DP1 | | | | | | |
| NUMER RYSUNKU | SZTUK | WAGA [kg] | MATERIAŁ PÓLFABRYKAT | SKALA | DATA | OPRACOWAL | KLASA PRECYZJI | RZUTOWANIE [ISO E] |
| | --- | --- | --- | 1:50 | 2.7.2015 | ESA | ISO 2768-mL | |
| PROJEKT | | | | | | | | |
| NAZWA RYSUNKU | Konstrukcja stalowa | | | | | | | |