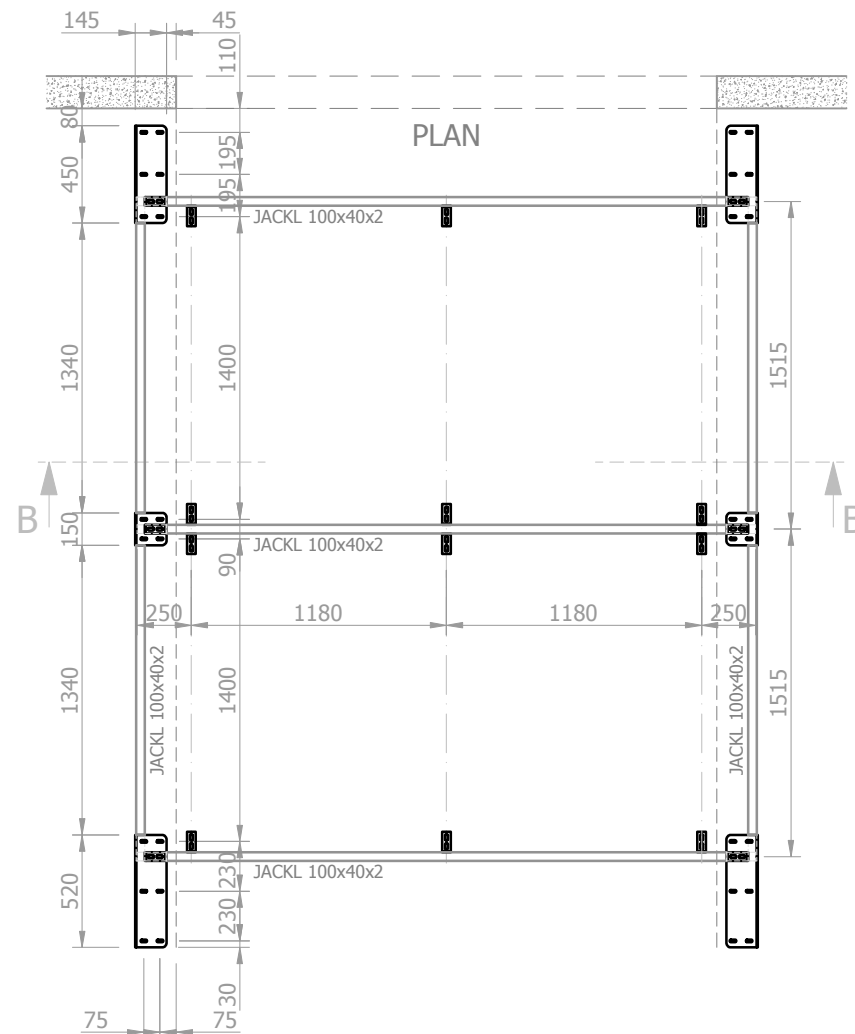
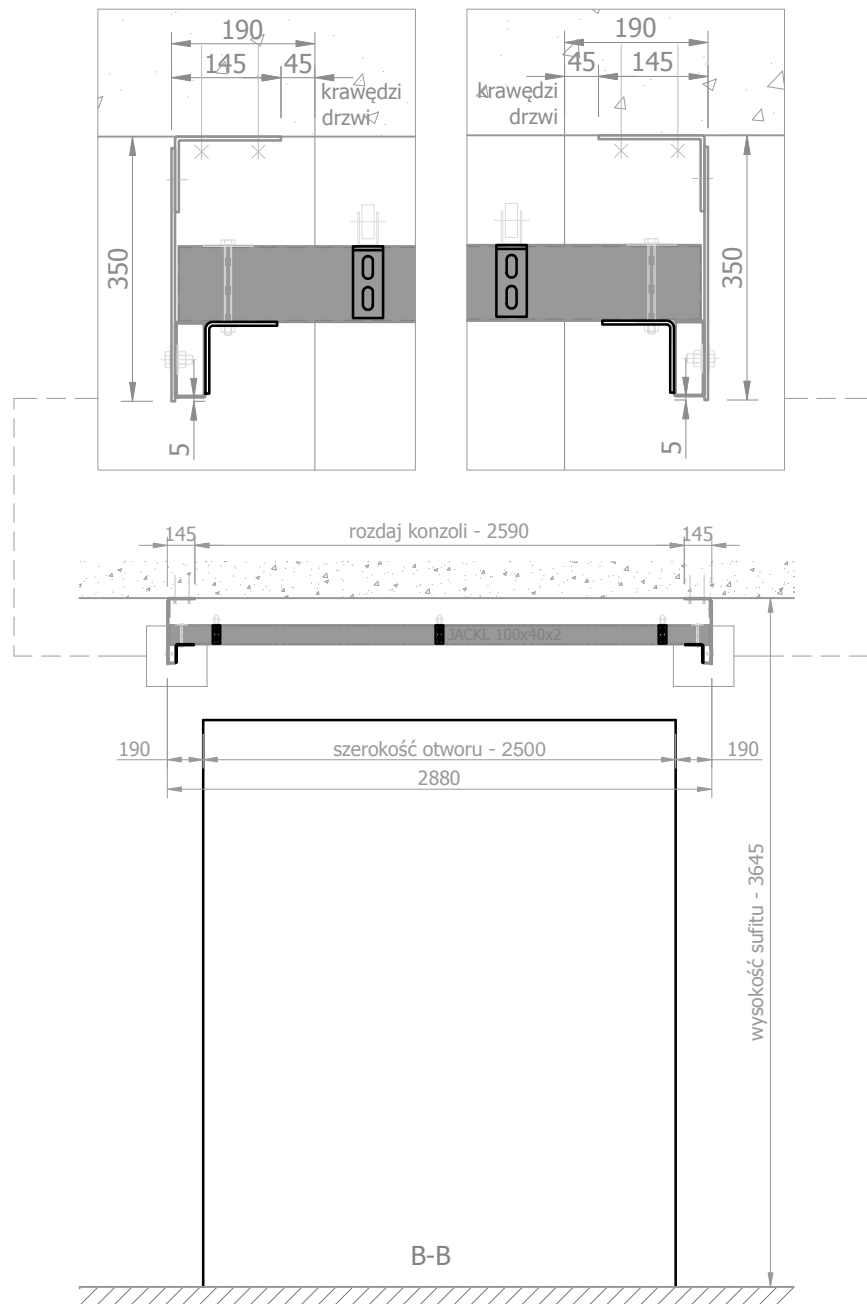
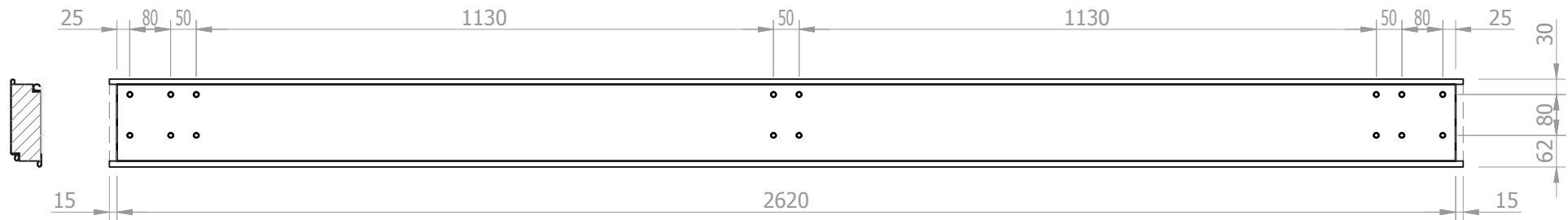
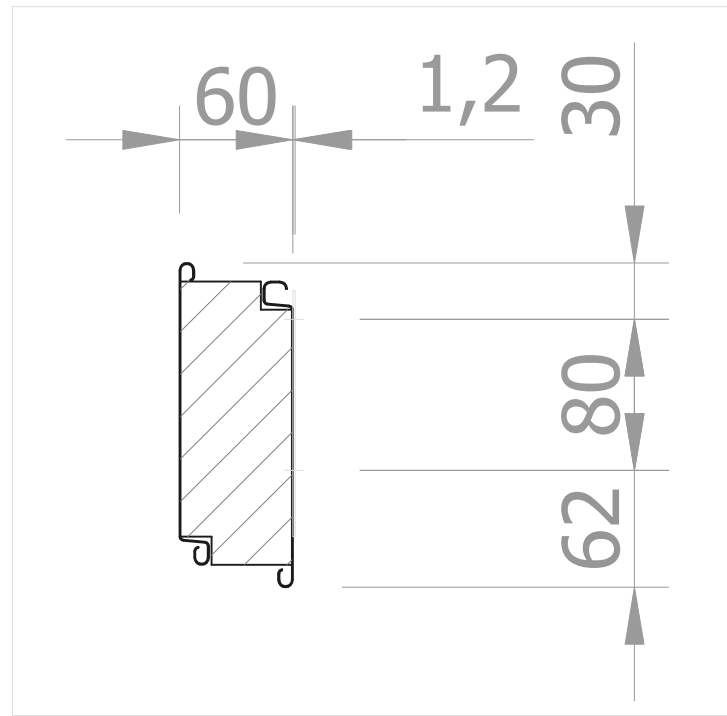


RAL 9007 - minimalna grubość warstwy lakieru 50 µm
Wykończenie powierzchni: malowanie proszkowe

NUMER SERYJNY BRAMY		RGS-60-H / EI-C 60 DP1						
NUMER RYSUNKU	SZTUK	WAGA [kg]	MATERIAŁ PÓLFABRYKAT	SKALA	DATA	OPRACOWAL	KLASA PRECYZJI	RZUTOWANIE [ISO E]
	1	1000	---	1:40 1:16, 1:8	19.3.2015	ESA	ISO 2768-mL	
PROJEKT							somati system 45-231 Opole, ul. Oleska 125 tel. 77 453 16 02	
NAZWA RYSUNKU	RGS-H 2,50 x 3,00 m							



NUMER SERYJNY BRAMY		RGS-60-H / EI-C 60 DP1						
NUMER RYSUNKU	SZTUK	WAGA [kg]	MATERIAL PÓLFABRYKAT	SKALA	DATA	OPRACOWAL	KLASA PRECYZJI	RZUTOWANIE [ISO E]
	1	---	jackl 100x40x2	1:40, 1:35 1:10	19.3.2015	ESA	ISO 2768-mL	
PROJEKT	Somati system PL						somati system 45-231 Opole, ul. Oleska 125 tel. 77 453 16 02	
NAZWA RYSUNKU	Konstrukcja stalowa							



RAL 9007 - minimalna grubość warstwy lakieru 50 µm
 Wykończenie powierzchni: malowanie proszkowe

NUMER SERYJNY BRAMY		RGS-60-H / EI-C 60 DP1						
NUMER RYSUNKU	SZTUK	WAGA [kg]	MATERIAŁ PÓLFABRYKAT	SKALA	DATA	OPRACOWAL	KLASA PRECYZJI	RZUTOWANIE [ISO E]
	1	1000	---	1:12 1:4	19.3.2015	ESA	ISO 2768-mL	
PROJEKT	Somati system PL						 45-231 Opole, ul. Oleska 125 tel. 77 453 16 02	
NAZWA RYSUNKU	RGS-H 2,50 x 3,00 m							